



HOME

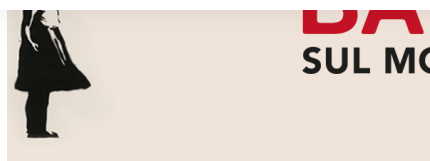
ATTUALITÀ

MOSTRE



ISTITUZIONI

DAL TERRITORIO



HOME

ATTUALITÀ

MOSTRE

ISTITUZIONI

DAL TERRITORIO



A FIRENZE UN RIFUGIO ANTIAEREO DIVENTA GALLERIA D'ARTE E INAUGURA CON UNA INSTALLAZIONE DI PLESSI

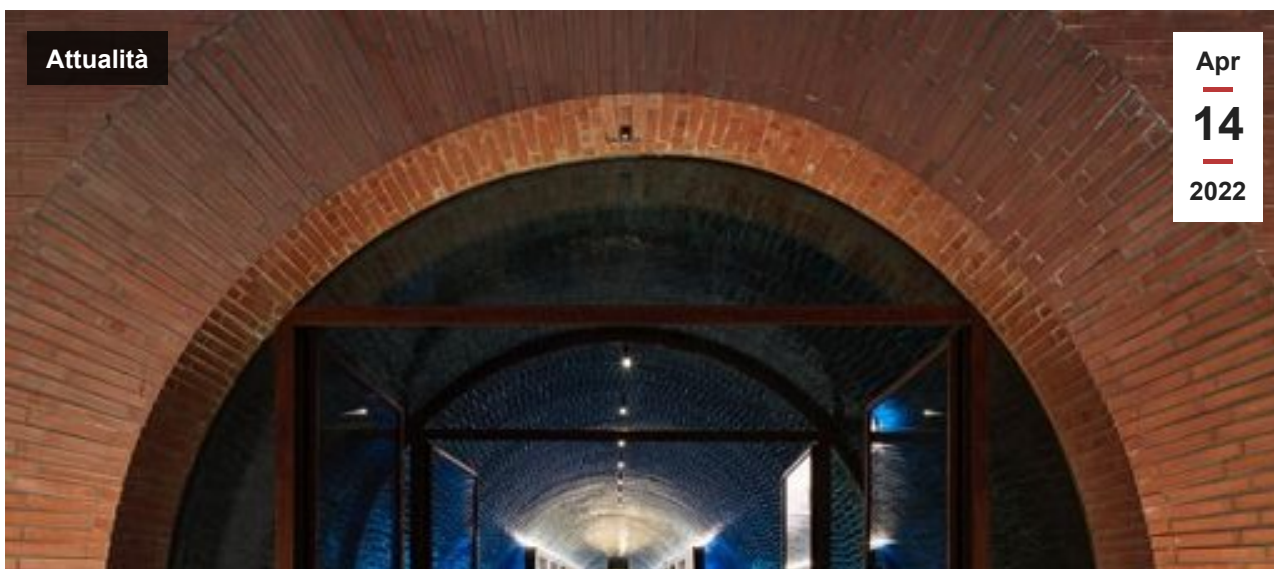
HOME / ATTUALITÀ
/ A FIRENZE UN RIFUGIO
ANTIAEREO DIVENTA...



Autore: Redazione

Attualità

Apr
14
2022





Ph Pietro Savorelli & Associati

FIRENZE – Si chiama “*Rifugio digitale*” lo spazio espositivo aperto a Firenze sotto il piazzale Michelangelo a pochi passi dall’Arno. La galleria, di circa 165 metri quadrati, nasce dal recupero del “*Rifugio della Fornace*“, luogo di difesa e rifugio per i civili durante i bombardamenti della Seconda Guerra Mondiale.

Il progetto di riqualificazione è stato curato dallo studio **Archea Associati** per accogliere realtà digitali di ogni genere, con lo sguardo sempre rivolto al futuro e alle nuove avanguardie, ma anche ad eventi e performances.

Ad inaugurare il nuovo spazio è l’artista **Fabrizio Plessi**, tra i primi sperimentatori della videoarte in Italia, che espone una sua opera inedita dal titolo “*Oro*” in collaborazione con la **Tornabuoni Arte**. Si tratta di un lavoro site-specific che parte dalle pareti di materiale traslucido di cui il tunnel è rivestito per creare un gigantesco mosaico d’oro, che sciogliendosi si muove e respira “*nella sua liquidità sotterranea, splendente e sontuosa*”.

Plessi ha immaginato un’unica grande opera che quasi biologicamente possa convivere con questa architettura circolare anomala e sensoriale. Il riverbero notturno e luminoso delle superfici dorate dell’opera si modifica, si altera, si gonfia e si dilata come le onde di un mare evocativo ed astratto, in continuo movimento.

“*Il Rifugio Digitale* – spiega l’artista – non è altro che un innovativo incrocio culturale che, proprio in una città come Firenze, trova stimolo per confrontarsi e sovrapporsi al preesistente”.

La ricerca artistica di **Plessi** ruota da sempre intorno ai temi dell’acqua e del fuoco resi mediante videoinstallazioni, video-sculture e videotape. Negli anni Settanta, è stato uno dei primi ad utilizzare il monitor come materia principale e strumento per i suoi progetti. Le sue opere, esposte nei più importanti musei del mondo, mantengono vivo il dialogo con la classicità, creando un legame fra passato e

futuro.

La mostra di Plessi resterà aperta fino al prossimo 31 maggio 2022.

Categoria: Attualità • Di Redazione • Aprile 14, 2022

Tags: [arte](#) [arte contemporanea](#) [firenze](#) [galleria](#) [mostra](#) [plessi](#) [video arte](#)

Condividi l'articolo



PRECEDENTE

◀ **Addio alla grande Letizia Battaglia**

SUCCESSIVO

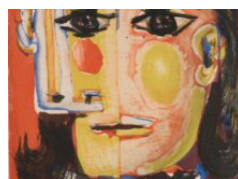
I disegni di Leonardo in mostra dal 15 al 25 aprile ai Musei Reali di Torino ▶

Articoli collegati



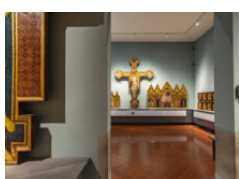
“ResurrAction”, l’arte contemporanea a sostegno dei bambini ucraini

Aprile 14, 2022



BRAFA Art Fair 2022, tra i capolavori del ‘900 anche Picasso, Chagall, Dalì e Delvaux

Aprile 14, 2022



Galleria dell’Accademia di Firenze, le aperture straordinarie

Aprile 14, 2022



Triennale Milano, oltre 40 paesi rappresentati alla 23^a Esposizione Internazionale